

# L'Air et Moi : Module transversal cycle 2

## La pollution de l'air

L'Air  
et Moi



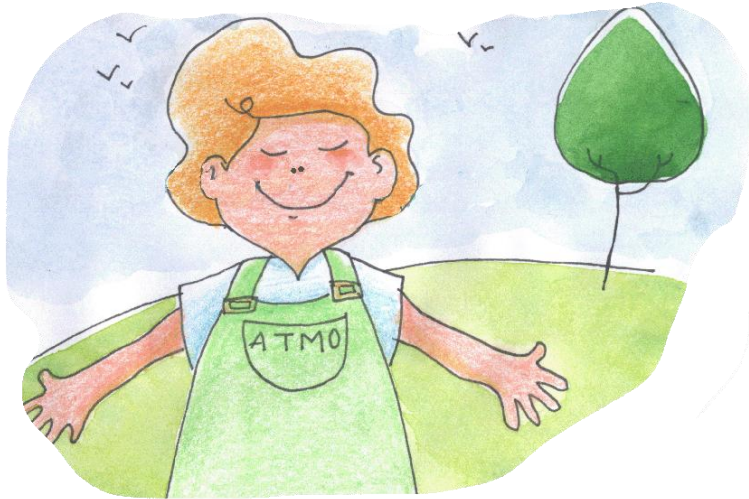
# L'importance de l'air



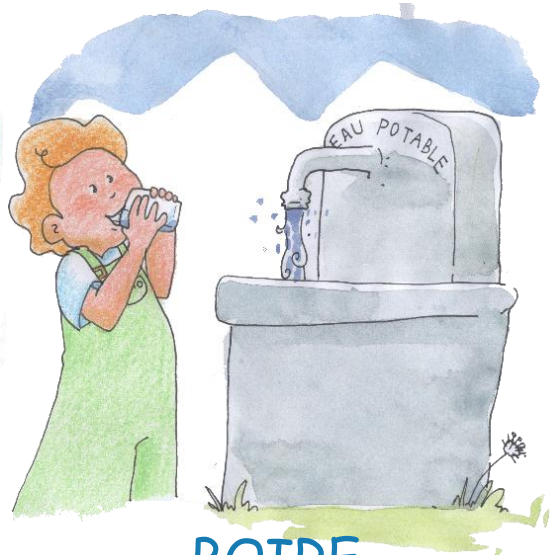
# Quels sont les besoins essentiels à la vie ?



# Quels sont les besoins essentiels à la vie ?



RESPIRER



BOIRE



MANGER



DORMIR



FAIRE SES BESOINS



# Quand je vide ma bouteille de l'eau qu'elle contient, que reste-t-il dedans ?



- Quand je vide ma bouteille de l'eau qu'elle contient, **il y reste de l'air.**
- A la place du litre d'eau qu'elle contenait, la bouteille contient maintenant **un litre d'air.**

# Combien de litres d'air est-ce que je respire par jour ?

1 100 litres



2 1 500 litres



3 10 000 litres



4 15 000 litres



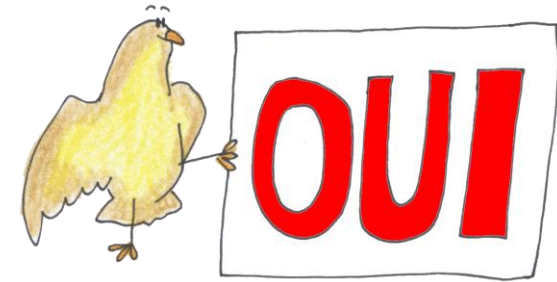
Chaque jour, je respire environ...



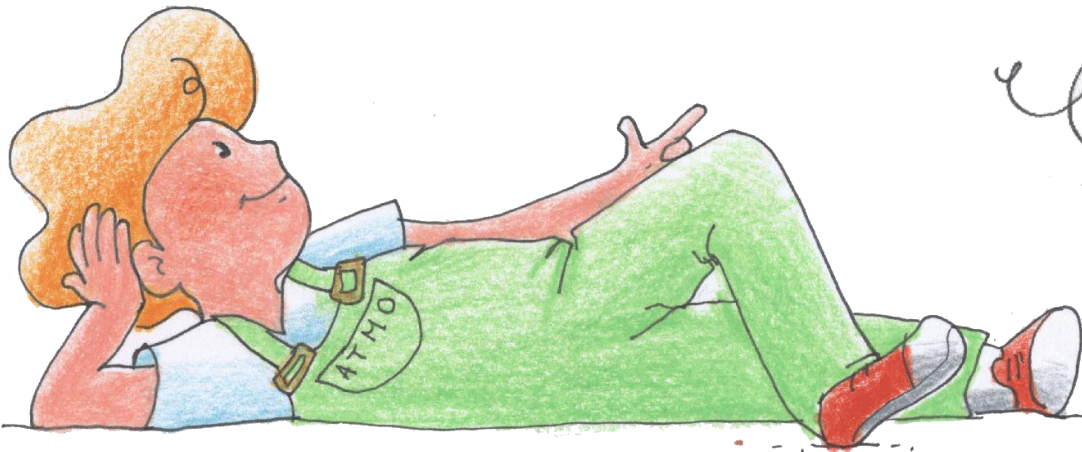
Je respire donc environ  
**10 litres d'air**  
par minute.

En comparaison, on recommande de boire 1,5 litre à 2 litres d'eau par jour pour **être en bonne santé** !

# Une personne respire-t-elle plus d'air quand elle fait du sport ?



- Une personne respire jusqu'à **7 fois plus d'air** quand elle fait du sport.
- C'est pour cette raison qu'on recommande d'éviter de faire du sport lors des **pics de pollution**.



**Pic de pollution** : période durant laquelle la concentration d'un ou plusieurs polluants est particulièrement élevée dans l'air ambiant.

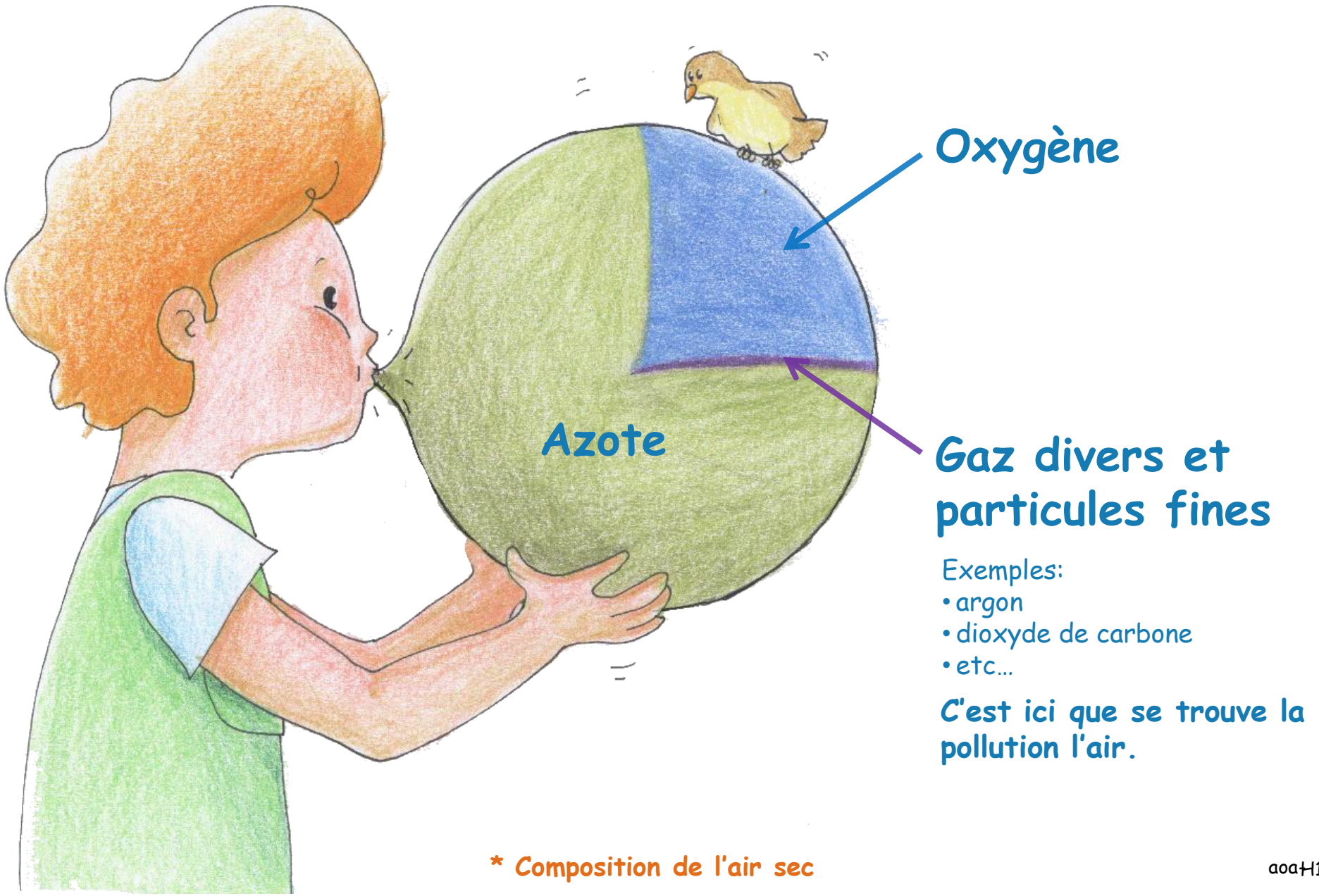


# De quoi se compose l'air ? \*



\* Composition de l'air sec

# De quoi se compose l'air ? \*



Oxygène

Azote

Gaz divers et  
particules fines

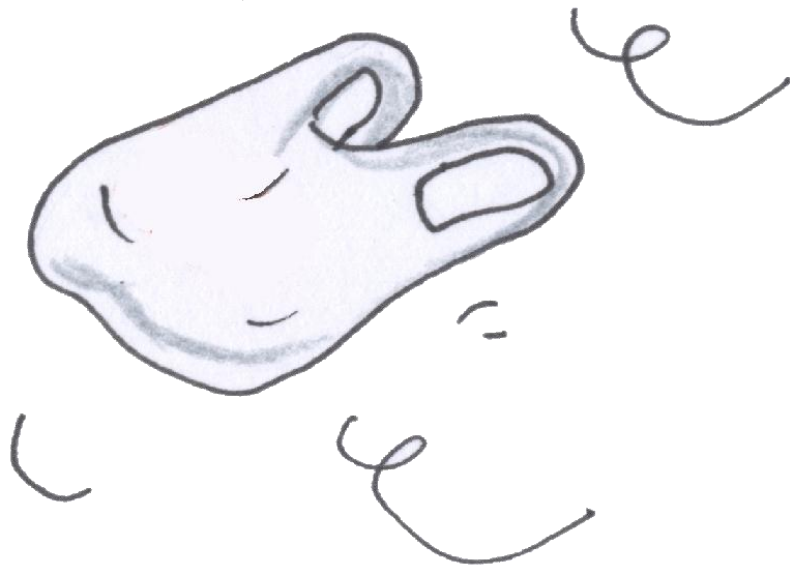
Exemples:

- argon
- dioxyde de carbone
- etc...

C'est ici que se trouve la  
pollution l'air.

\* Composition de l'air sec

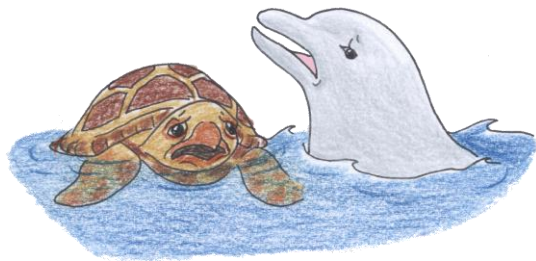
# Un sac plastique emporté par le vent est-il considéré comme de la pollution de l'air ?



Un sac plastique emporté par le vent n'est pas considéré comme de la pollution de l'air...

**Mais attention !**  
C'est quand-même une pollution !

**A noter :** le sac plastique contribue à la disparition des dauphins et tortues qui le confondent avec leur nourriture.



# Les causes de la pollution de l'air



# Quelles sont les principales causes de pollution de l'air liées à l'homme ?

1



2



3



4



5



# Quelles sont les principales causes de pollution de l'air liées à l'homme ?



Les transports



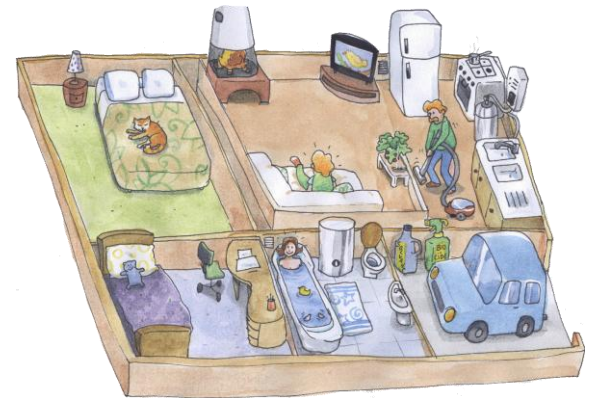
Les usines



Le chauffage



L'activité agricole



L'activité domestique

# Quelles sont les causes naturelles de pollution de l'air ?

1



2



3



4



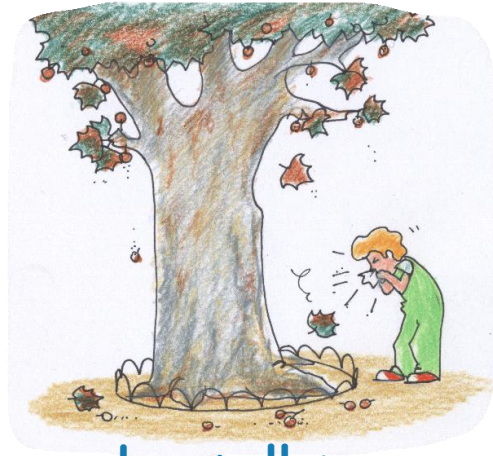
5



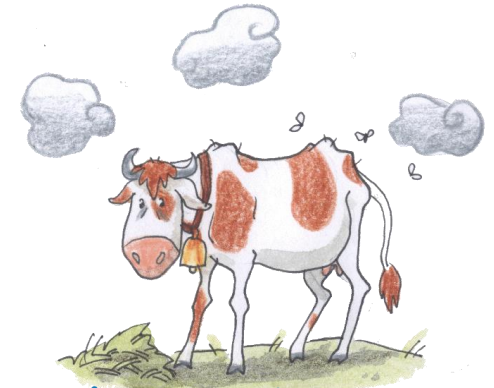
# Quelles sont les causes naturelles de pollution de l'air ?



**Les éruptions volcaniques**



**Les pollens**

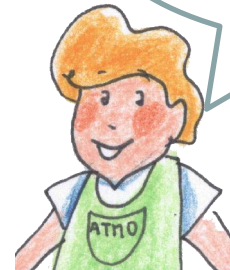


**Les ruminants**



**Les incendies**

L'homme en est parfois responsable



Et d'autres encore telles que les sables du Sahara, les marécages...





# Les déplacements

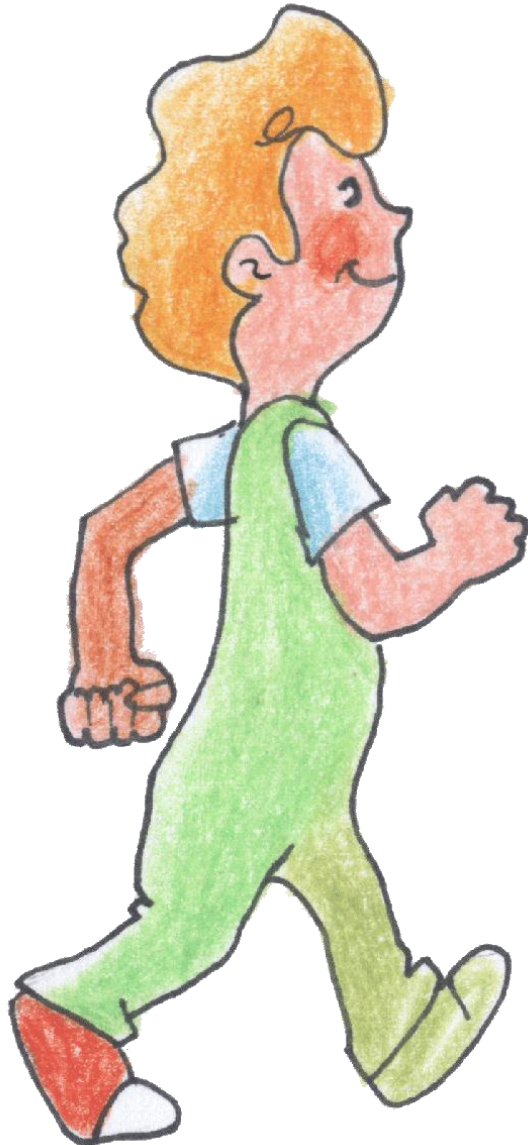
# Le vélo pollue-t-il l'air ?



Le vélo ne pollue pas l'air car il utilise l'énergie humaine !

A savoir : il existe aussi des vélos électriques !

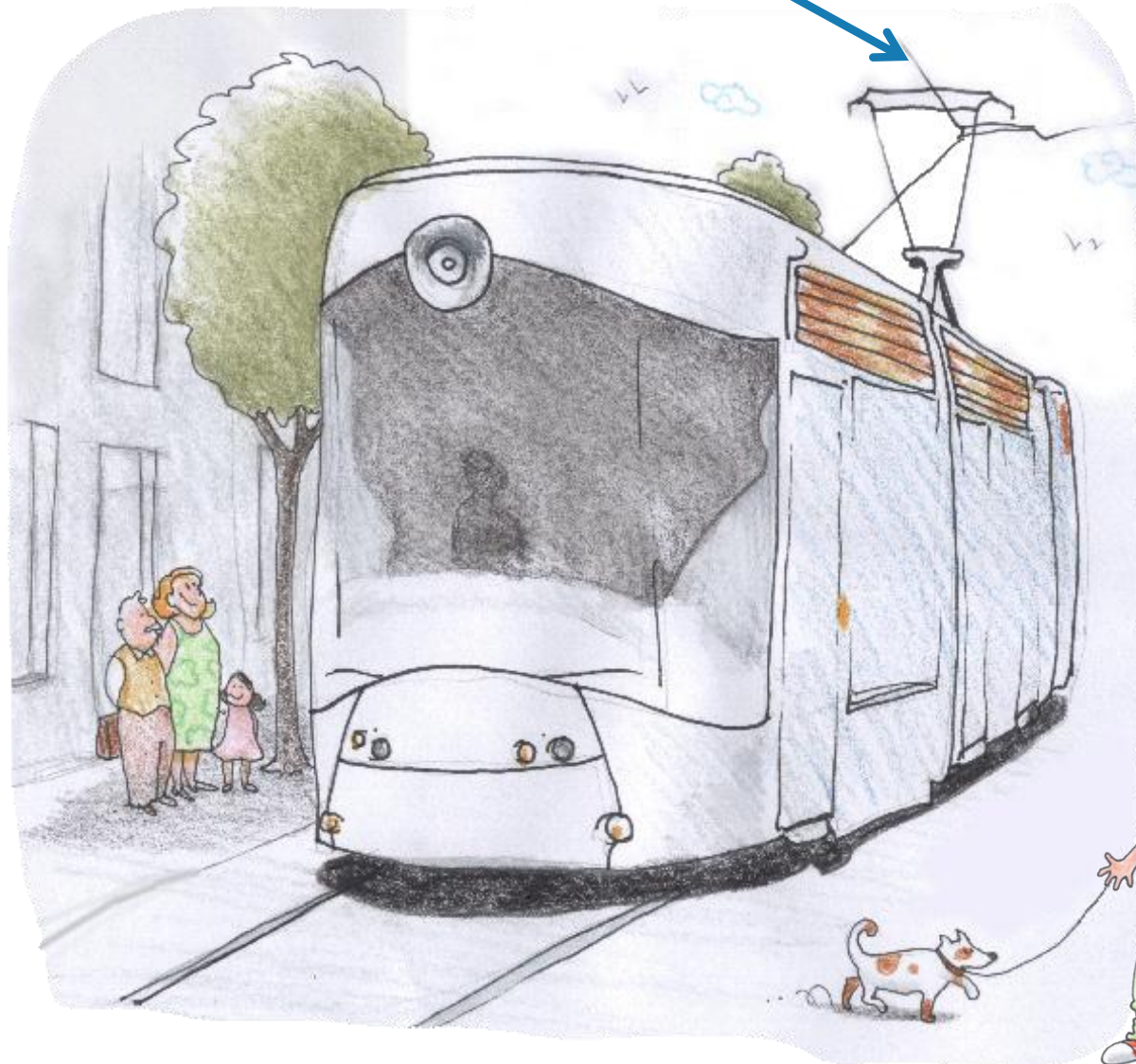
# La marche pollue-t-elle l'air ?



La marche ne pollue pas  
l'air car elle utilise  
l'énergie humaine !

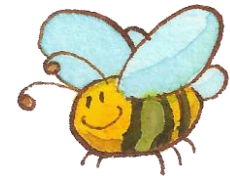
# Le tramway pollue-t-il l'air ?

Fils électriques



Le tramway ne pollue pas l'air car il fonctionne à l'électricité (énergie qui ne pollue pas l'air).

Attention : l'énergie électrique peut polluer l'air au moment de sa production.



Un tramway peut transporter environ **200 personnes.**

# Le métro pollue-t-il l'air ?



**NON**  
mais

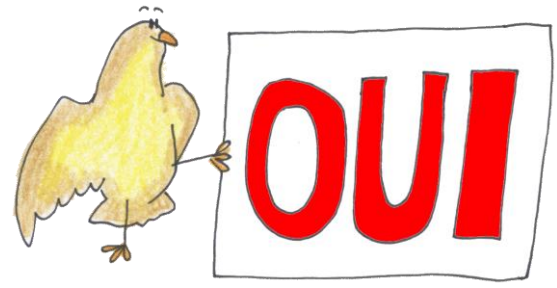
- Le métro ne pollue pas l'air car il fonctionne à l'électricité.
- Mais comme il fonctionne majoritairement dans un espace fermé, la pollution de l'air peut s'accumuler dans cet espace.

Un métro peut transporter environ **450 personnes.** H21

# La voiture pollue-t-elle l'air ?



Pot d'échappement



La majorité des voitures polluent l'air car elles utilisent un **combustible polluant** (comme l'essence ou le diesel, issus du pétrole).



**Mais attention !**  
Certaines voitures fonctionnent à l'électricité.

**Combustion** : action de brûler.

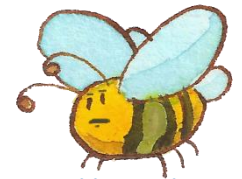
# La moto pollue-t-elle l'air ?



Pot d'échappement



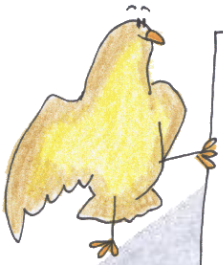
**OUI**



La moto pollue l'air car elle utilise un **combustible polluant** comme l'essence ou le diesel.

Mais les motos électriques commencent à faire leur apparition.

# Le bus pollue-t-il l'air ?



**OUI**  
mais

La majorité des bus polluent l'air car ils utilisent un combustible polluant comme le diesel, l'essence, ou le gaz.



## Mais attention !

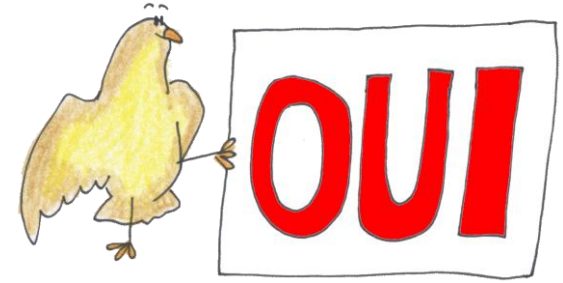
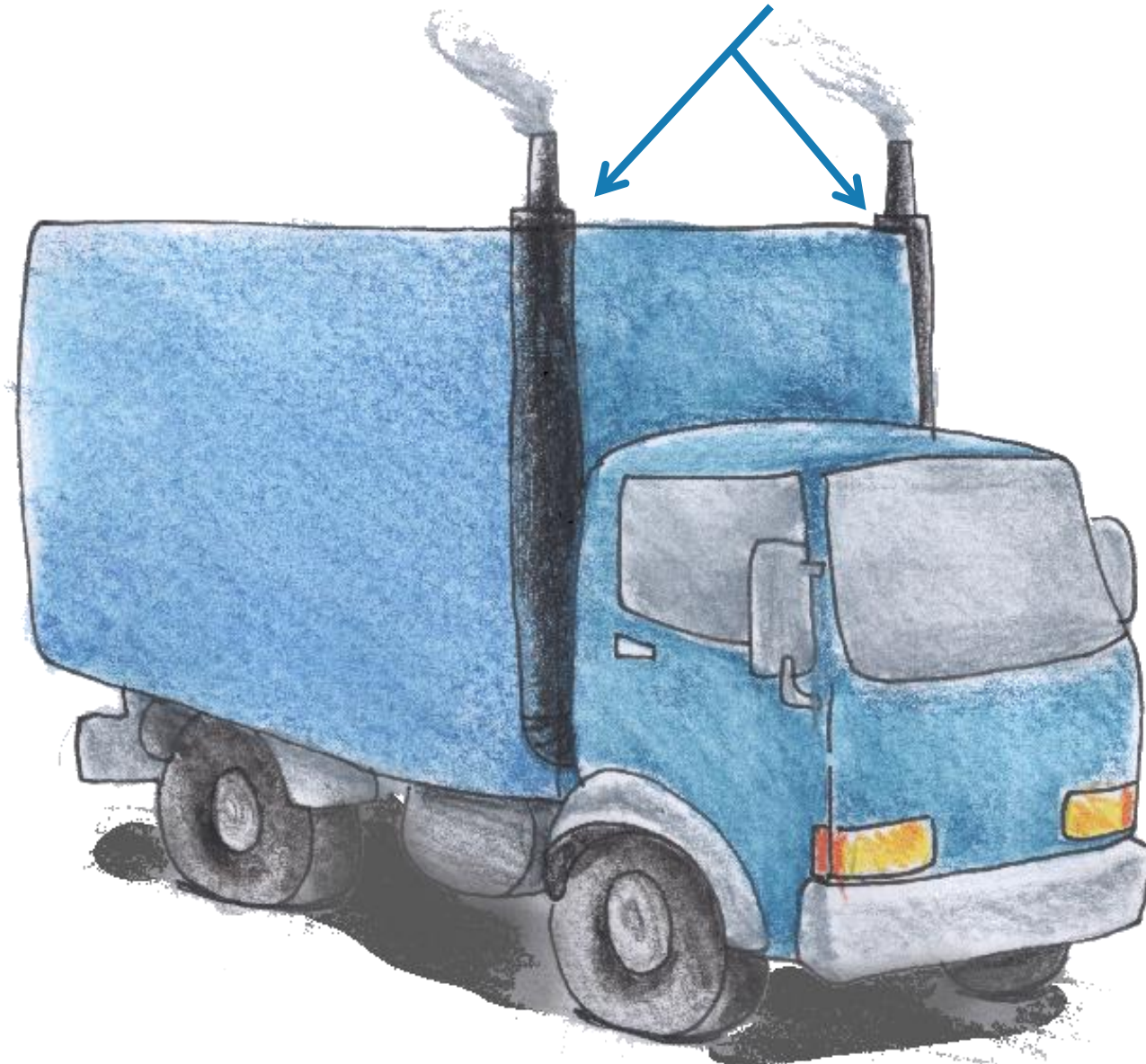
- Les bus qui fonctionnent au **GNV (gaz naturel de ville)** polluent globalement moins l'air que ceux qui utilisent du diesel ou de l'essence.
- Certains bus fonctionnent à **l'électricité** (trolleybus et certains minibus).

Et, surtout, le bus est un **moyen de transport collectif** ! Il peut transporter en moyenne **50 personnes** ! Si chacun de ses passagers prenait sa voiture, il y aurait beaucoup plus de pollution de l'air !

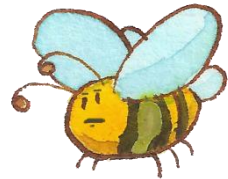


# Le camion pollue-t-il l'air ?

Pots d'échappement

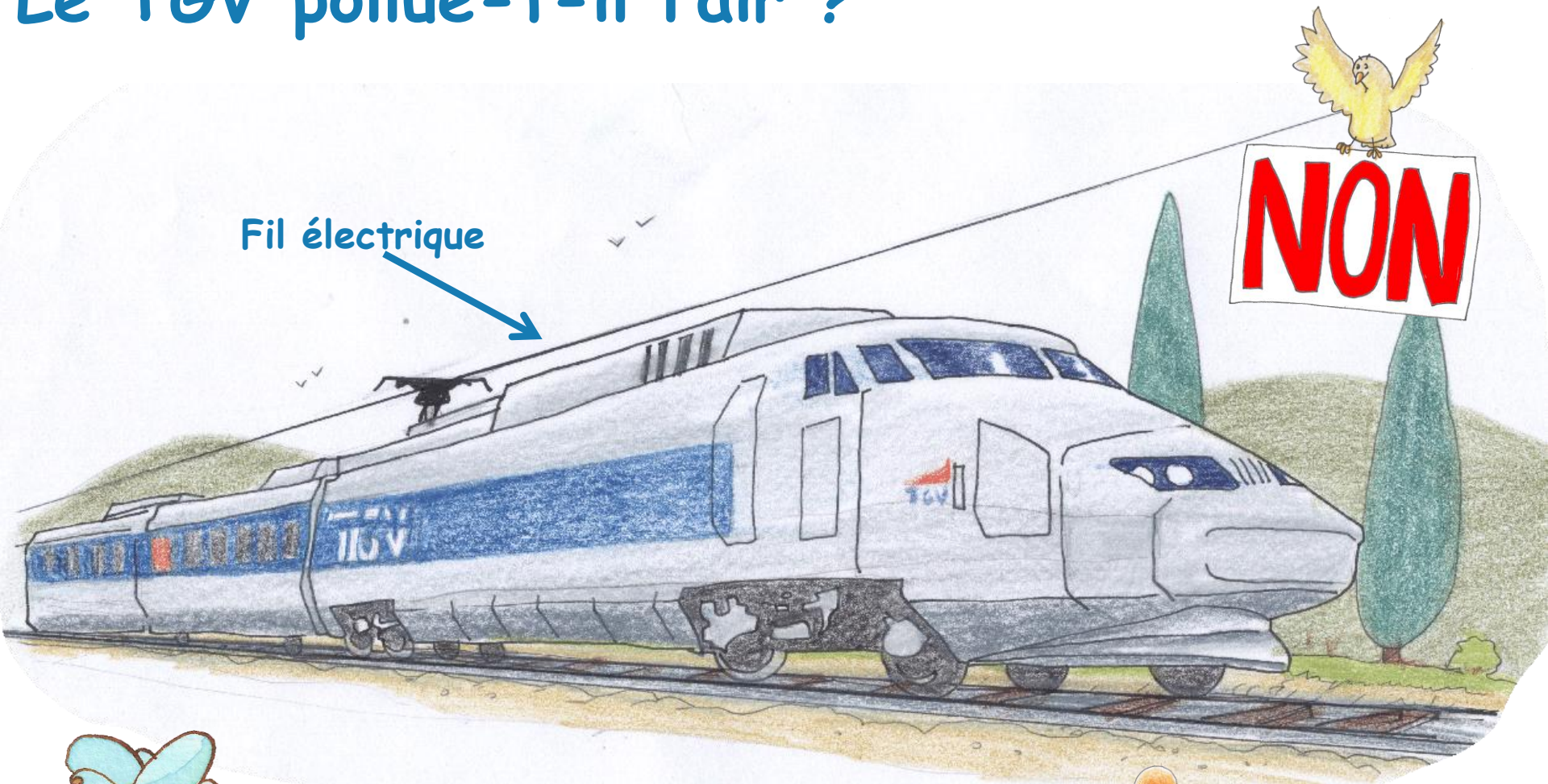


La majorité des camions polluent l'air car ils utilisent un **combustible polluant** comme l'essence ou le diesel.



Mais les petits camions électriques commencent à faire leur apparition.

# Le TGV pollue-t-il l'air ?



Fil électrique

**NON**



Le TGV ne pollue pas l'air car il **fonctionne à l'électricité.**

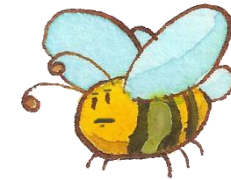
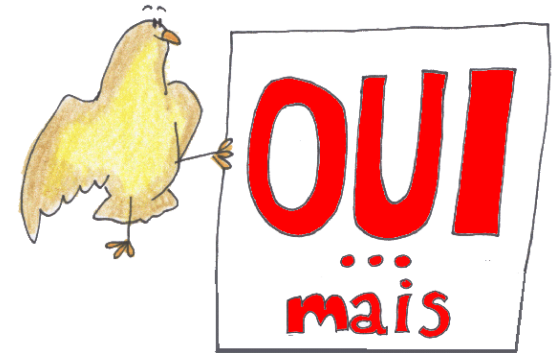
**Mais attention !**

Certains trains utilisent encore un combustible polluant comme le fioul ou le charbon dans certains pays.



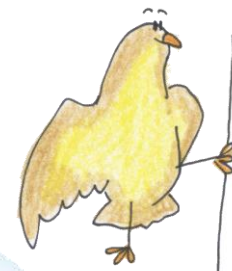
Un TGV peut transporter environ **500 personnes.** H26

# La montgolfière pollue-t-elle l'air ?

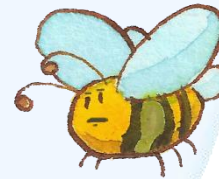
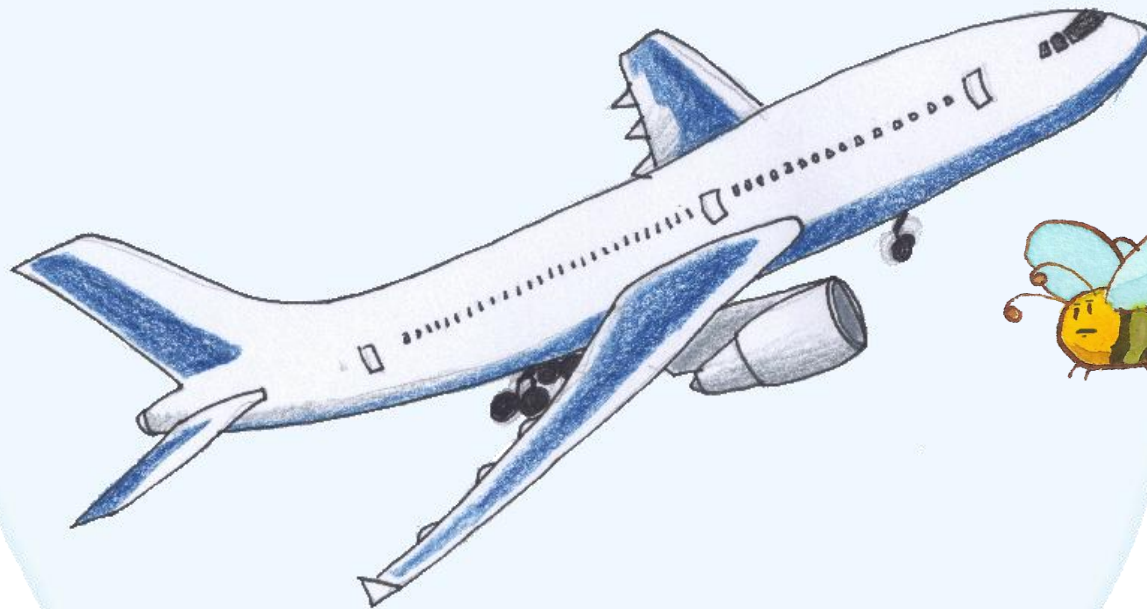


- La montgolfière pollue l'air au moins autant qu'une voiture.
- Mais, heureusement, peu de monde l'utilise donc on considère la pollution engendrée comme **négligeable**.

# L'avion pollue-t-il l'air ?



**OUI**



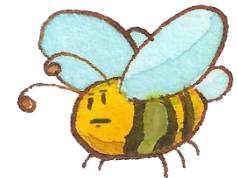
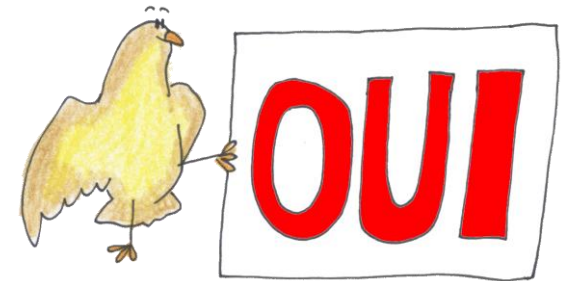
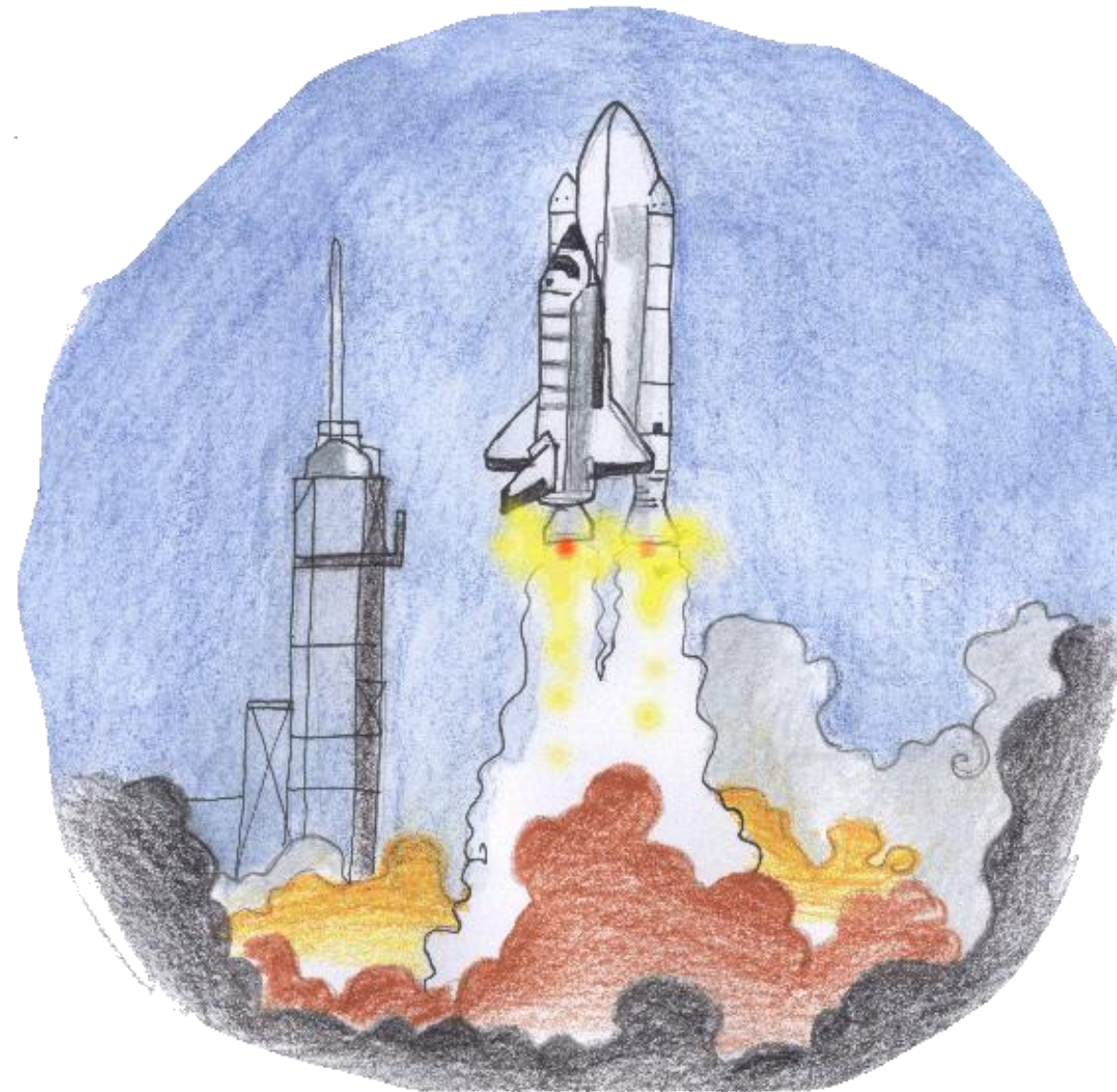
La quasi-totalité des avions polluent l'air car ils utilisent un **combustible polluant** (le kérosène, dérivé du pétrole).

Mais attention: le planeur ne pollue pas l'air et il existe des prototypes d'avions solaires.

C'est au décollage que l'avion pollue le plus l'air !

L'avion peut transporter plus de **850 passagers**. H28

# La fusée pollue-t-elle l'air ?



La fusée pollue énormément l'air (surtout lorsqu'elle décolle) car elle utilise un **combustible polluant** dérivé du pétrole.

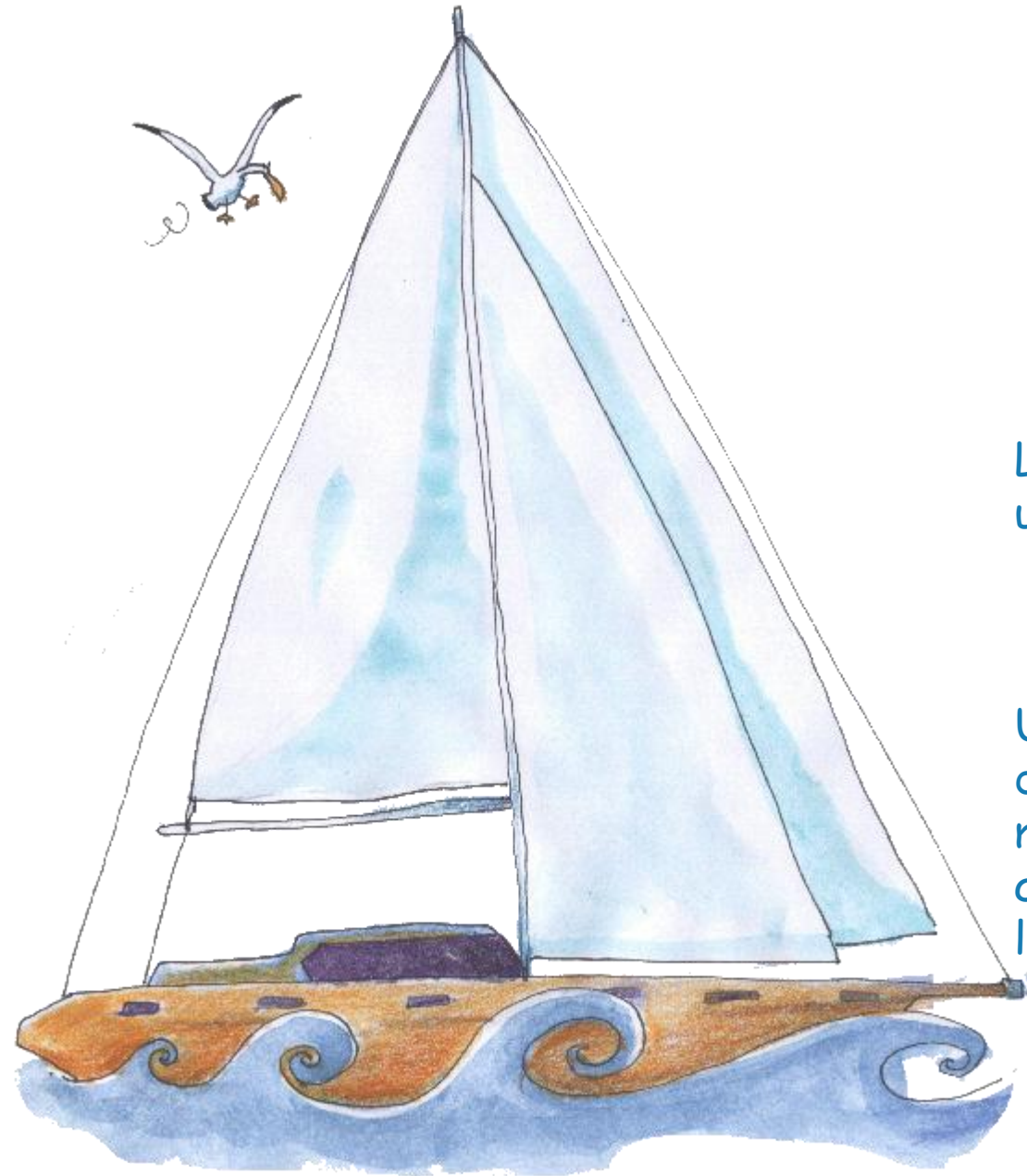
Mais comme il n'en décolle pas tous les jours, son effet sur la pollution de l'air est moins important que celui d'autres transports polluants !

# Le voilier pollue-t-il l'air ?

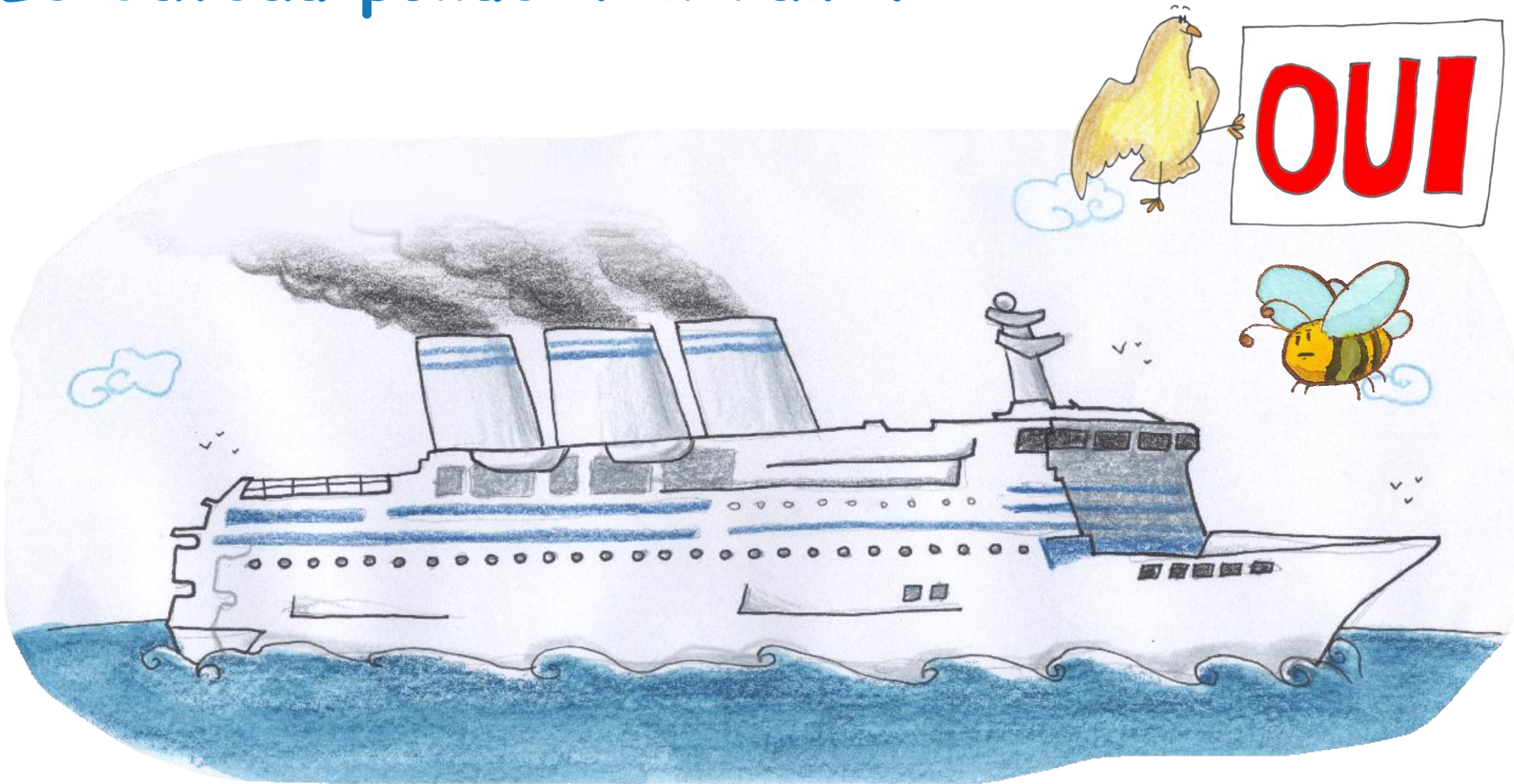


Le voilier ne pollue pas l'air car il utilise l'énergie du vent !

Un petit moteur lui permet parfois de sortir du port plus facilement mais il est utilisé si peu de temps qu'on considère cette pollution de l'air comme négligeable.



# Le bateau pollue-t-il l'air ?



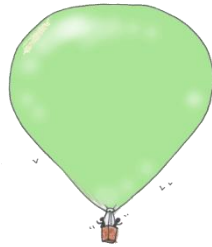
La majorité des bateaux polluent l'air car ils utilisent un **combustible polluant** (dérivé du pétrole).

Mais les bateaux électriques de petite taille (qui font leur apparition), les bateaux solaires et les voiliers ne polluent pas l'air.

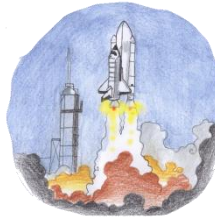
# Parmi ces modes de déplacement, entoure ceux qui polluent l'air.



L'avion



La montgolfière



La fusée



La trottinette



Le voilier



La marche



Le tramway



Le bateau à moteur



Le bus



Le métro



Le camion



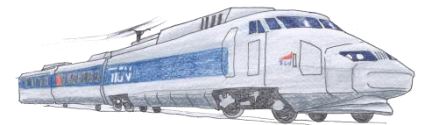
La voiture



Le vélo



La moto



Le TGV

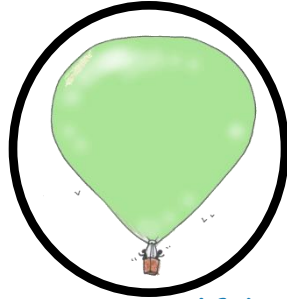




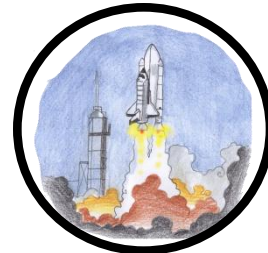
# Parmi ces modes de déplacement, voici ceux qui polluent l'air.



L'avion



La montgolfière



La fusée



La trottinette



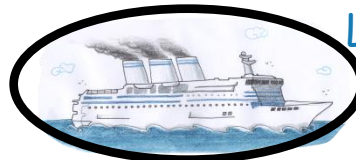
Le voilier



La marche



Le tramway



Le bateau à moteur



Le bus



Le métro



Le camion



La voiture



Le vélo



La moto



Le TGV



Les usines

# Les usines polluent-elles l'air ?



**OUI**



La majorité des usines polluent l'air parce que leur **manière de produire** est polluante.

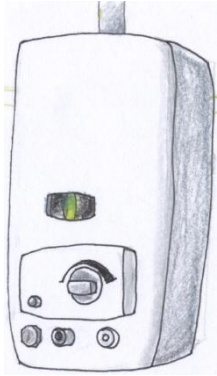
**Mais attention !** Certaines usines polluent moins l'air que d'autres.



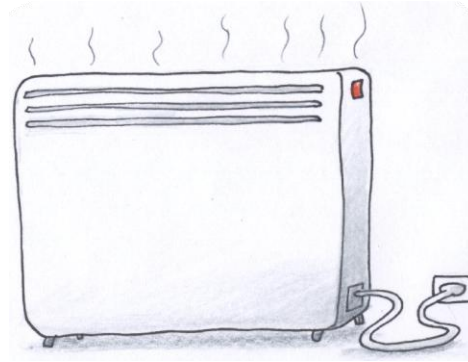


Le chauffage

# Parmi ces moyens de chauffage, entoure ceux qui polluent l'air.



Le chauffage au gaz



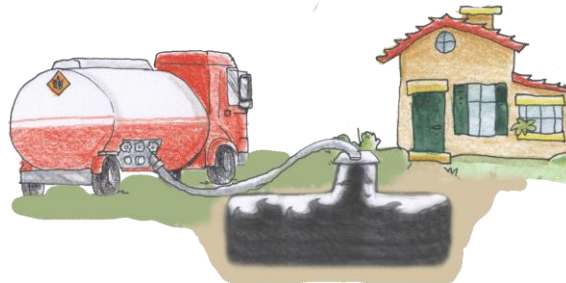
Le chauffage électrique



Le chauffage au bois



Le chauffage solaire



Le chauffage au fioul

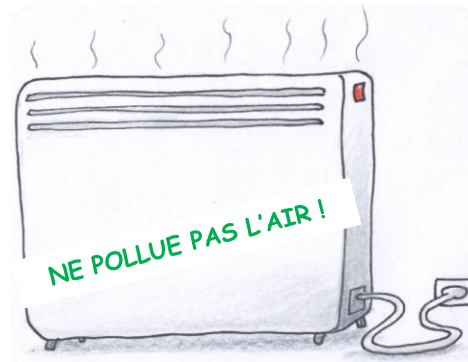


La pompe à chaleur

# Parmi ces moyens de chauffage, voici ceux qui polluent l'air.



Le chauffage au gaz



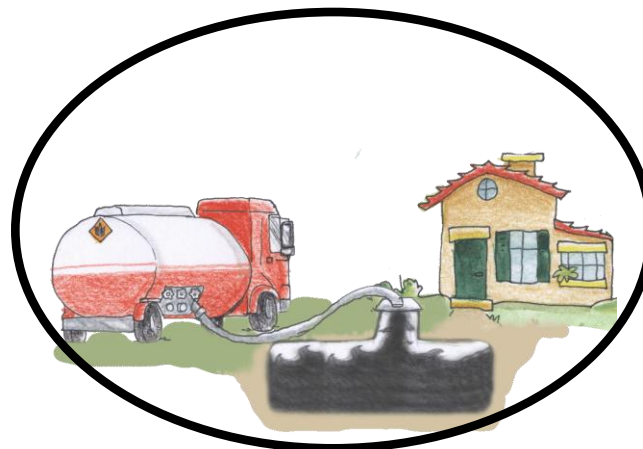
Le chauffage électrique



Le chauffage au bois



Le chauffage solaire



Le chauffage au fioul



La pompe à chaleur

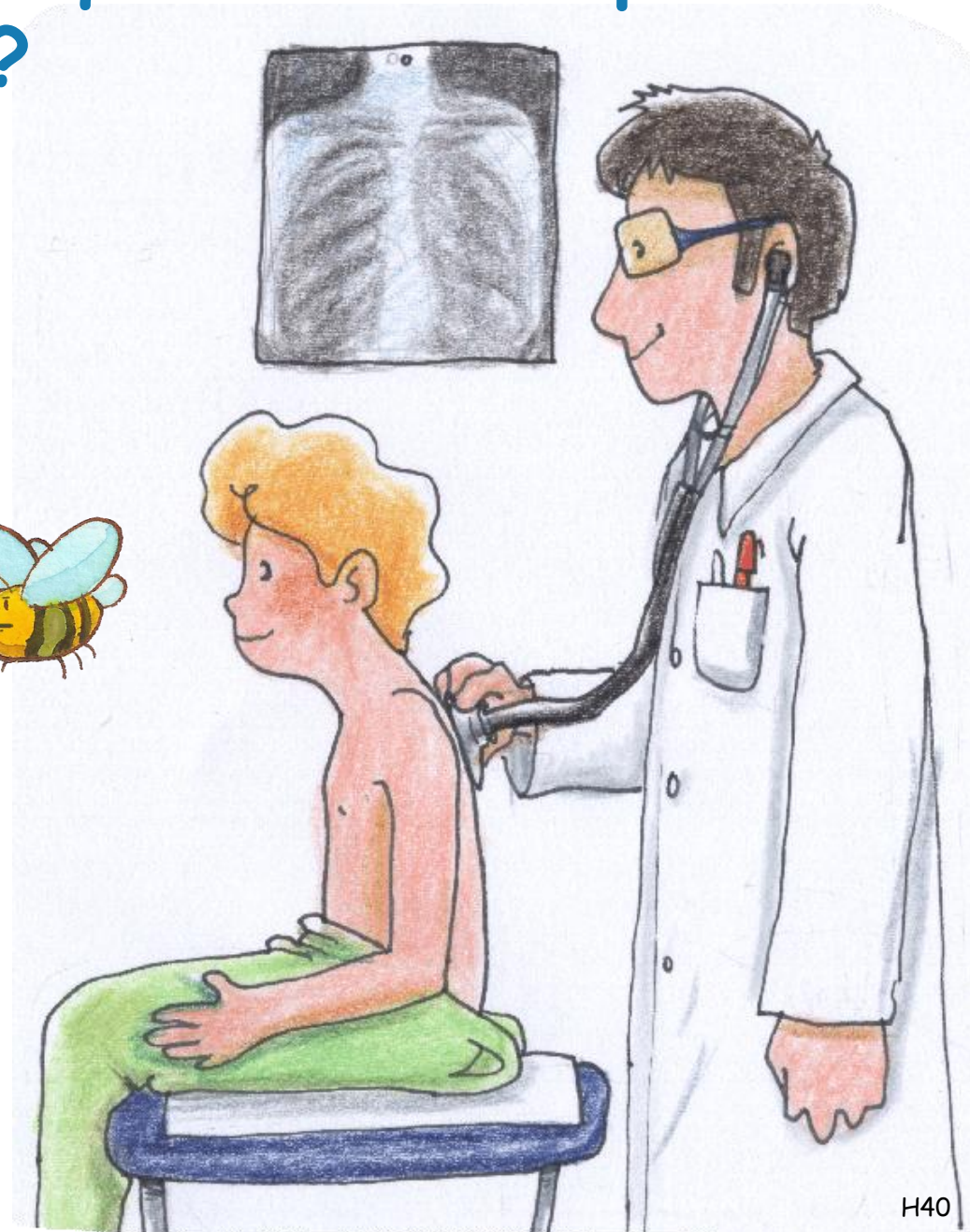
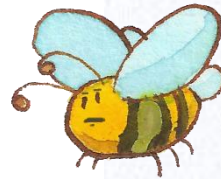
# Les conséquences de la pollution de l'air



# Quelles sont les conséquences de la pollution de l'air sur l'homme ?

La pollution de l'air provoque des **problèmes de santé** tels que :

- Picotements de la gorge,
- Picotements des yeux,
- Allergies,
- Toux,
- Asthme,
- Maladies respiratoires,
- Maladies cardiaques,
- Cancers...





# Qu'est-ce que l'effet immédiat de la pollution de l'air ?

Lorsque les symptômes de la pollution de l'air apparaissent au moment même du contact avec le polluant, on parle d'**effet immédiat**.



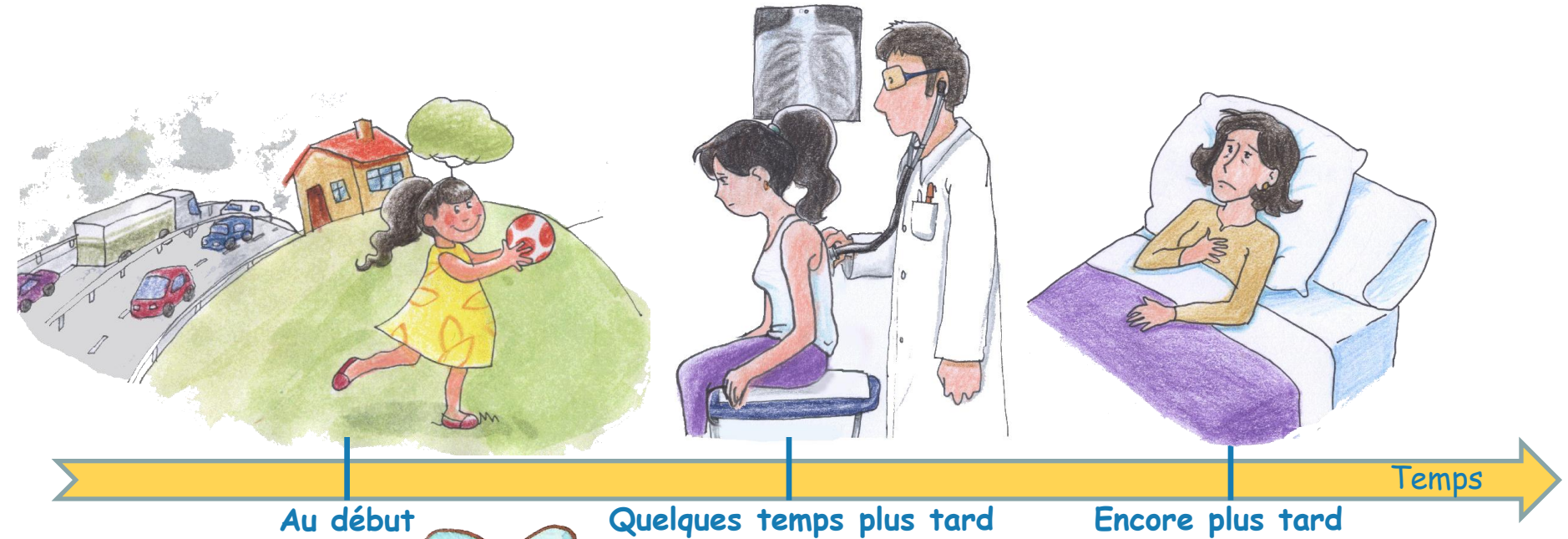
Quelques exemples :

Picotements de la gorge, picotements des yeux, éternuements, toux, etc...

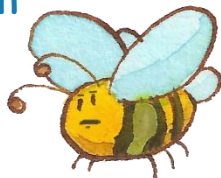
# Qu'est-ce que l'effet chronique de la pollution de l'air ?



Lorsque les symptômes de la pollution de l'air apparaissent lentement au cours du temps, à force d'un contact répété avec le polluant, on parle d'**effet chronique**.



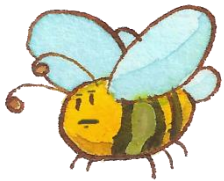
Quelques exemples :



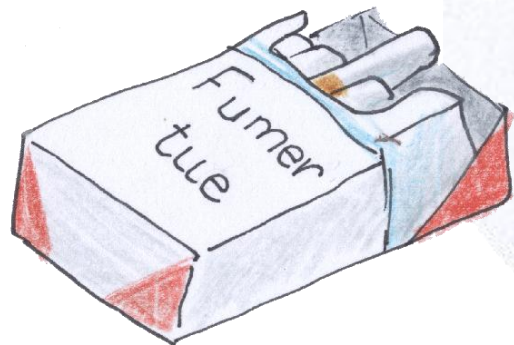
Allergies, asthme, maladies respiratoires, cancers, etc...

# La cigarette a-t-elle un effet immédiat ou chronique sur notre organisme ?

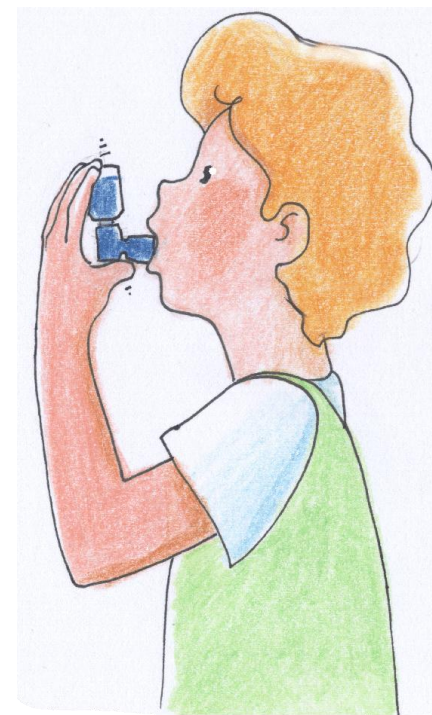
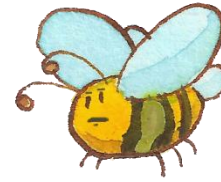
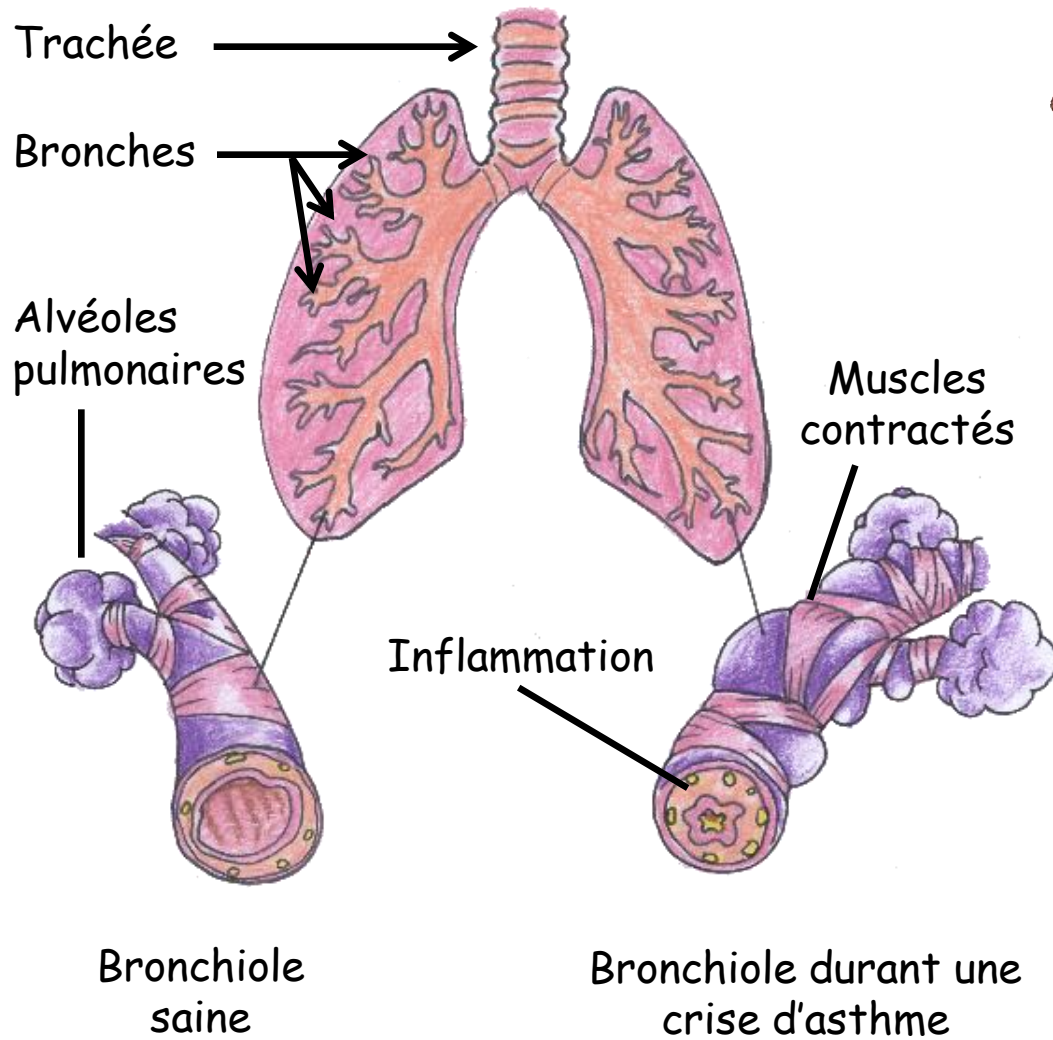
La cigarette peut avoir un effet immédiat et chronique sur notre organisme.



Par ailleurs, il est marqué clairement sur les paquets de cigarette que **fumer tue**.



# Que se passe-t-il lors d'une crise d'asthme ?



- Durant une crise d'asthme, l'ouverture des bronches est réduite, ce qui provoque souvent une toux sèche, une difficulté à respirer, une respiration sifflante qui s'entend et des crachats.
- C'est comme si l'asthmatique en crise respirait **au travers d'une petite paille.**

# Cite quelques causes d'allergies ?

1



2



3



4



5



6



# Cite quelques causes d'allergies ?



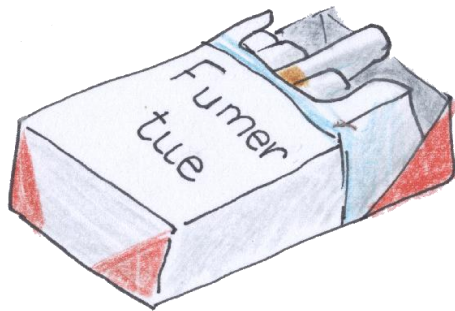
Les acariens



Les pollens



Certains aliments



Certains produits chimiques



Certains médicaments

Et d'autres encore tels que les animaux...



# Pourquoi recommande-t-on de respirer par le nez ?

- Le nez joue un rôle de **filtre** : les poils du nez retiennent les plus grosses particules de l'air mais d'autres arrivent jusqu'aux poumons et parmi elles les plus fines passent dans le sang.
- C'est pourquoi il vaut mieux **inspirer par le nez** que par la bouche.



# Quelles sont les personnes les plus sensibles à la pollution de l'air ?

1



2



3



4





# Quelles sont les personnes les plus sensibles à la pollution de l'air ?



Les enfants



Les personnes malades



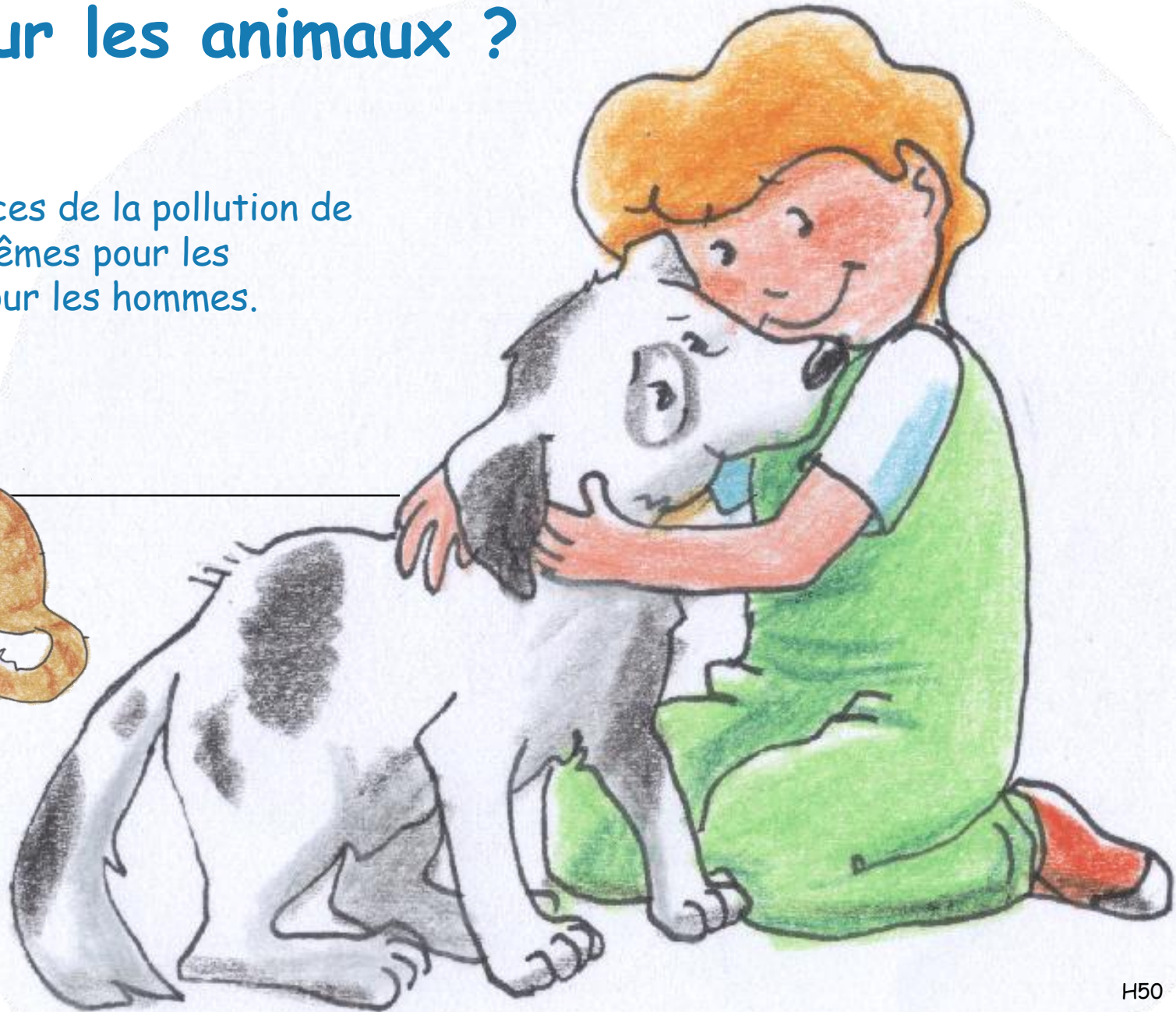
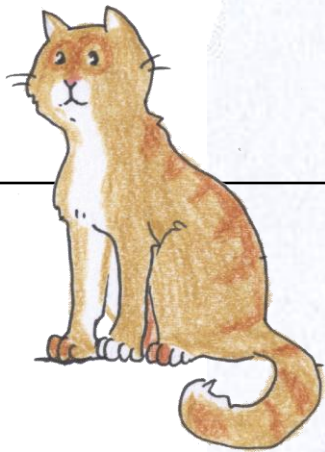
Les personnes âgées



Les femmes enceintes

# Quelles sont les conséquences de la pollution de l'air sur les animaux ?

Les conséquences de la pollution de l'air sont les mêmes pour les animaux que pour les hommes.



# Quelles sont les conséquences de la pollution de l'air sur les végétaux ?



# Quelles sont les conséquences de la pollution de l'air sur les végétaux ?



Acidification des feuillages sous l'effet des pluies.



Problèmes de croissance liés à une mauvaise qualité des sols.

# Conséquences de la pollution de l'air sur les matériaux, monuments et bâtiments

Avec la pollution de l'air et les pluies acides:

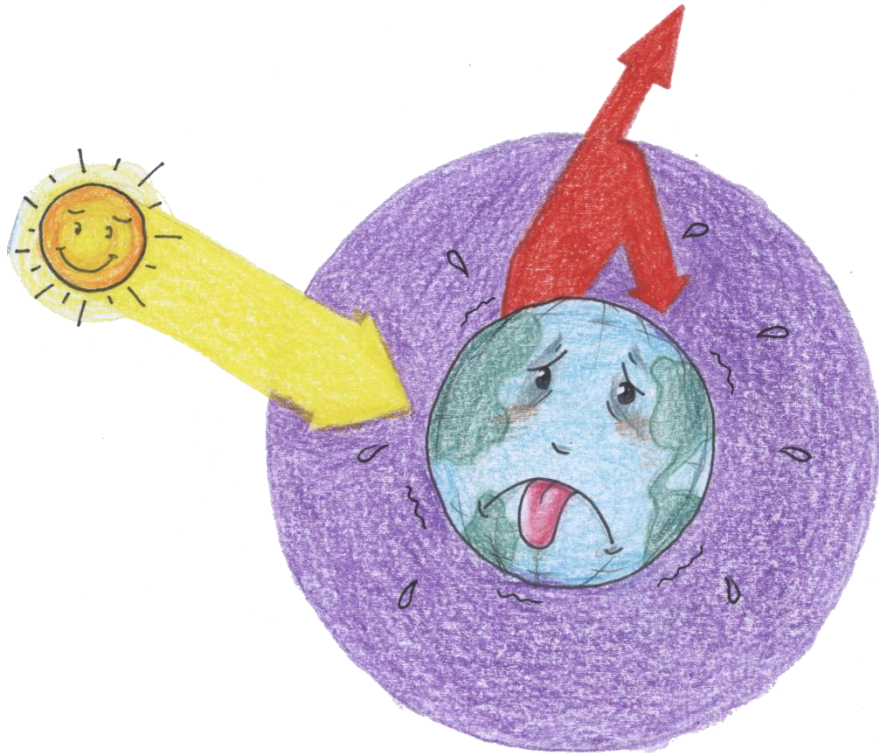
- les matériaux vieillissent de manière accélérée,
- les bâtiments et les monuments noircissent.



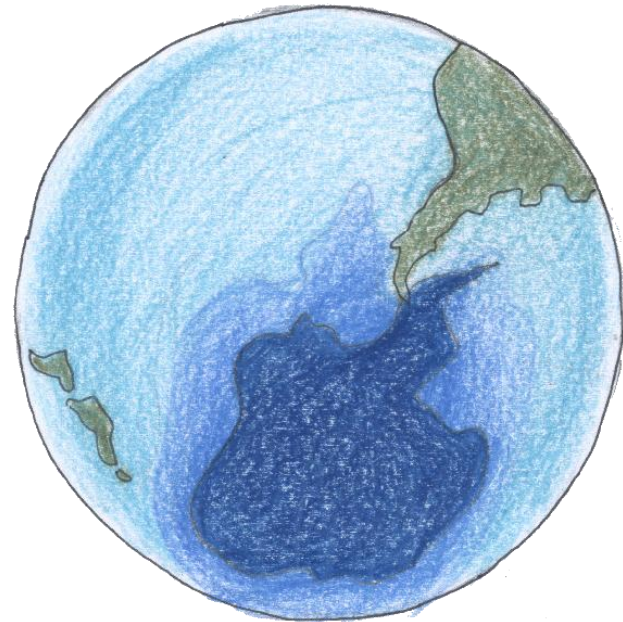
# Quelles sont les principales conséquences de la pollution de l'air sur la planète ?



# Quelles sont les principales conséquences de la pollution de l'air sur la planète ?



L'aggravation de l'effet de serre



Le trou de la couche d'ozone

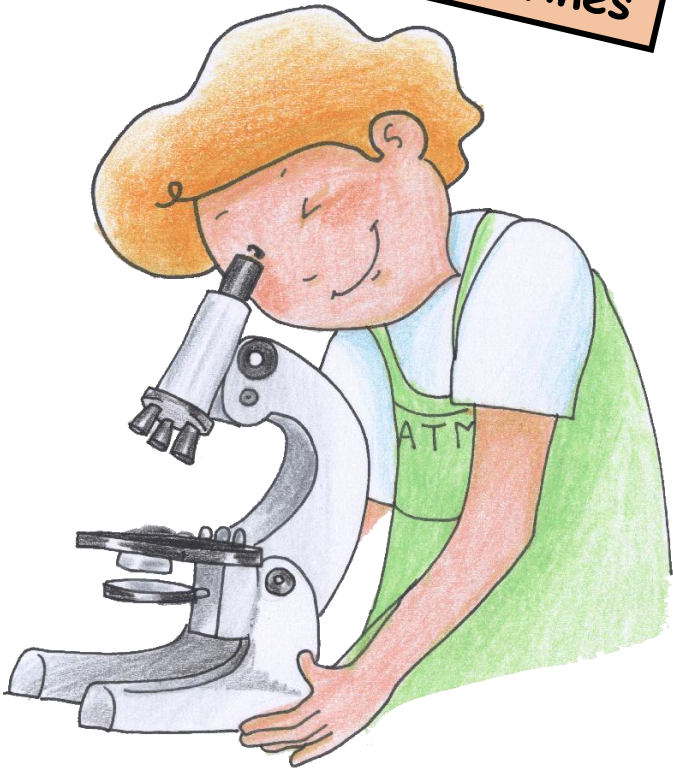
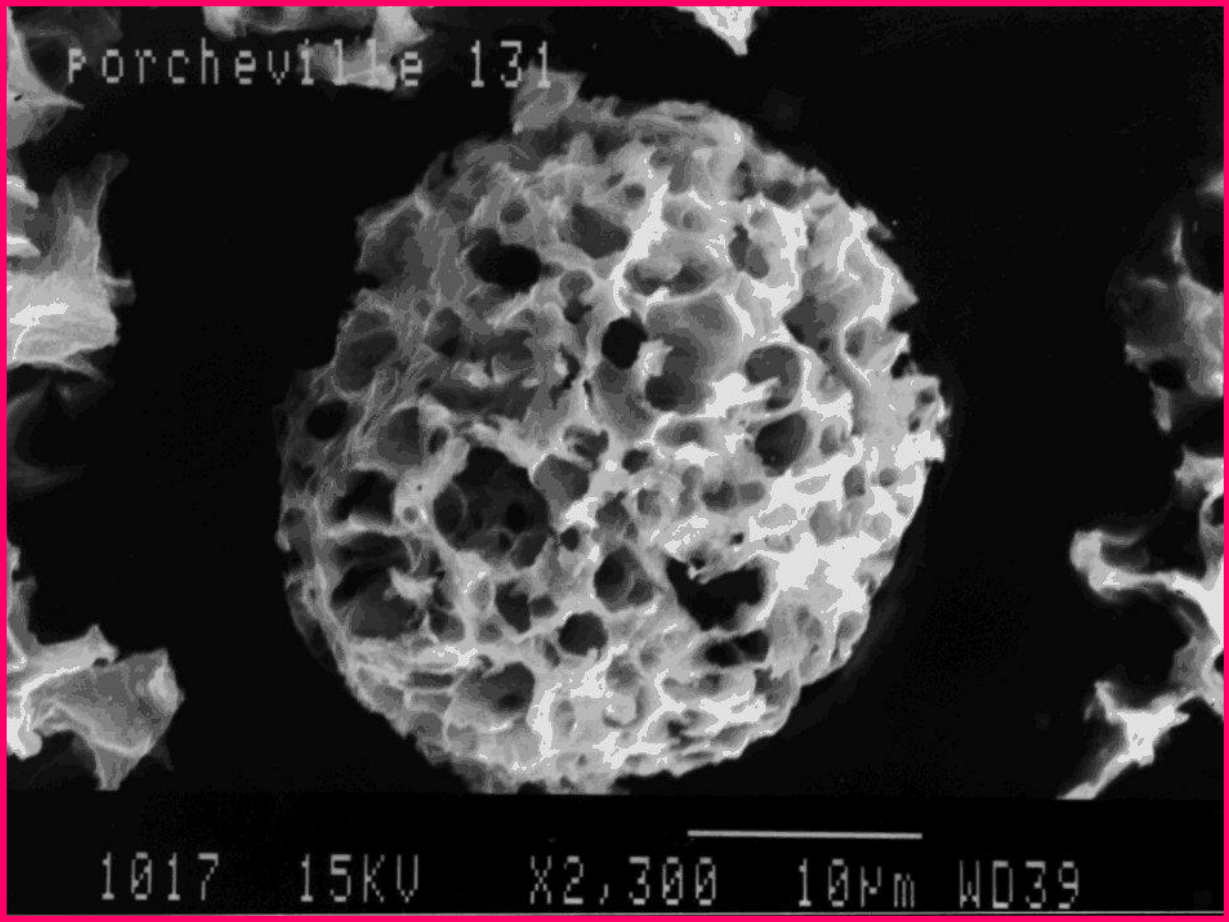
# La surveillance de la pollution de l'air





# Voici une particule fine observée au microscope

L'exemple des particules fines

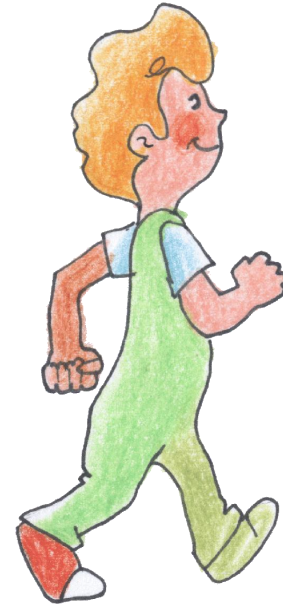


Cette particule est environ 30 fois plus petite qu'1 millimètre.

# Les solutions contre la pollution de l'air



En ville, la moitié des trajets en voiture fait moins de 3 km ! Que pourrions-nous donc faire pour limiter la pollution de l'air ?



Nous pourrions **réduire de moitié** la pollution de l'air due aux voitures en ville en réalisant nos petits trajets **à pied ou à vélo**. En plus, ce serait bon pour notre **santé** !



Que pouvons-nous faire pour réduire le nombre de voitures polluant l'air ?

1



2



3



4



5



6



# Que pouvons-nous faire pour réduire le nombre de voitures polluant l'air ?



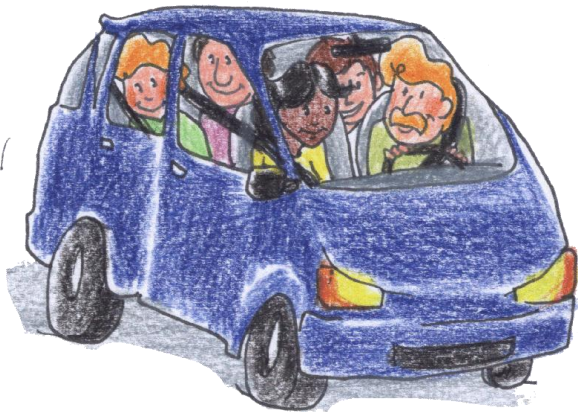
**Marcher**  
(pour les petits trajets)



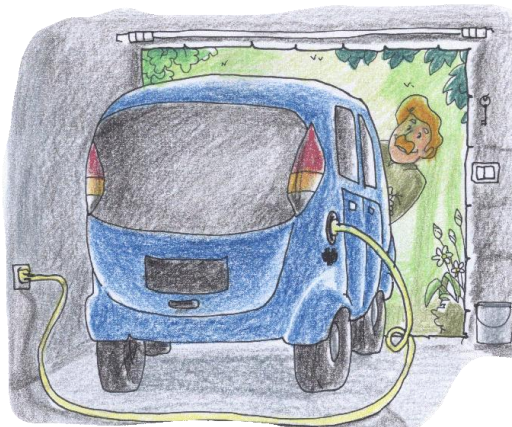
**Faire du vélo**  
(selon nos muscles !)



**Prendre les transports en commun**  
(tramway, métro, bus, TGV...)

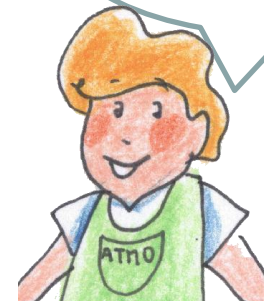


**Faire du covoiturage**



**Privilégier les voitures propres ou moins polluantes**  
(électriques, GPL, avec filtres...)

Et d'autres choses encore telles que faire du roller, de la trottinette...



# Quels transports en commun connais-tu ?



# Quels transports en commun connais-tu ?



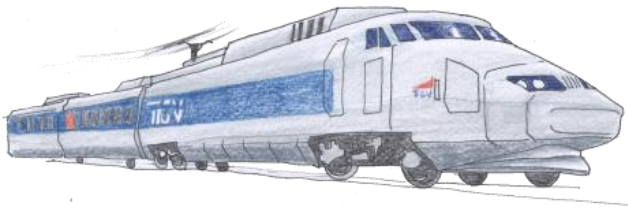
Le tramway



Le métro



Le bus



Le train



L'avion



Le bateau



Et d'autres encore  
tels que le busway...

# Comment réduire la pollution de l'air liée au chauffage et à la climatisation ?





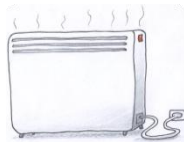
# Comment réduire la pollution de l'air liée au chauffage et à la climatisation ?



En nous habillant plus quand il fait froid et moins quand il fait chaud !



En réduisant sa consommation



Chauffage électrique



Chauffage solaire

En s'équipant de systèmes de chauffage et de climatisation non polluants



En isolant

# Comment puis-je réduire la pollution de l'air intérieur ?

1



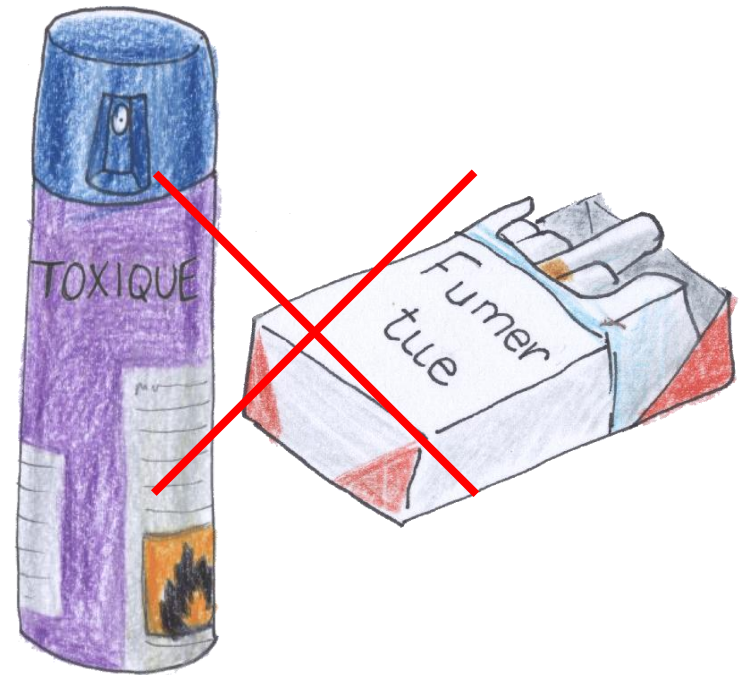
2



# Comment puis-je réduire la pollution de l'air intérieur ?

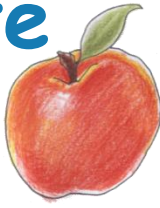


En aérant en moyenne  
10 minutes par jour



En évitant d'utiliser  
des produits toxiques

# Quelles pommes vaut-il mieux que j'achète pour limiter la pollution de l'air ?



1



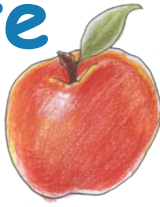
Des pommes d'un producteur local

2



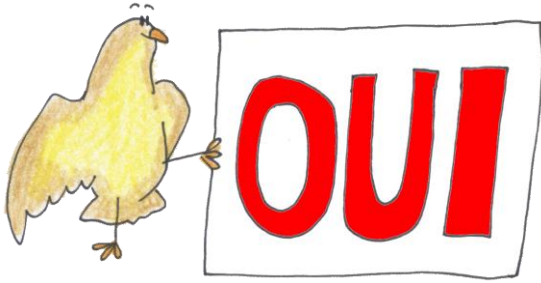
Des pommes venant de loin

# Quelles pommes vaut-il mieux que j'achète pour limiter la pollution de l'air ?



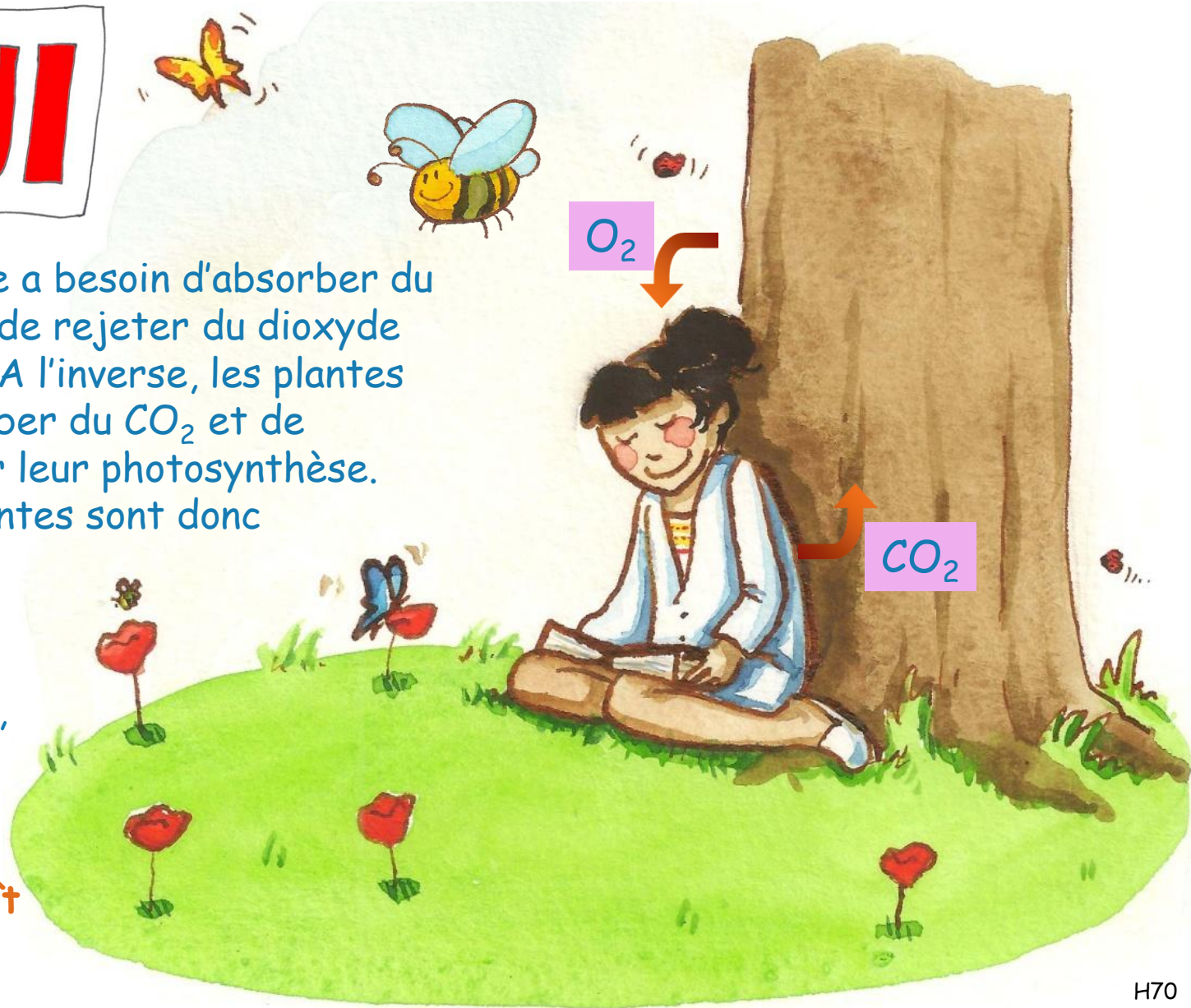
Acheter des produits locaux permet de réduire le transport de marchandises (avions, camions, bateaux...) qui est polluant. Il est donc important de faire attention à **l'origine des produits que l'on achète.**

# L'homme a-t-il besoin des plantes ?



Pour vivre, l'homme a besoin d'absorber du dioxygène ( $O_2$ ) et de rejeter du dioxyde de carbone ( $CO_2$ ). A l'inverse, les plantes ont besoin d'absorber du  $CO_2$  et de rejeter du  $O_2$  pour leur photosynthèse. L'homme et les plantes sont donc **complémentaires** !

Malheureusement, dans le monde, la superficie d'un terrain de foot de forêt disparaît toutes les 4 secondes !



Qu'est ce que je peux  
faire à moi  
tout seul?



# Connais-tu l'histoire du colibri ?

Un immense incendie ravage la jungle. Affolés, les animaux fuient en tous sens. Seul un colibri, sans relâche, fait l'aller-retour de la rivière au brasier, une minuscule goutte d'eau dans son bec, pour l'y déposer sur le feu. Un toucan à l'énorme bec l'interpelle :

« Tu es fou, colibri, tu vois bien que cela ne sert à rien »

« Oui, je sais » répond le colibri, « mais je fais ma part »...





Chaque geste compte !  
Agissons tous pour un air pur !





Merci de votre  
attention !

Version 2  
En cours  
d'amélioration

« L'Air et Moi » : module transversal cycle 2  
La pollution de l'air

- Objectif de ce support : sensibiliser à la qualité de l'air.
- Réalisation : Air PACA.
- Conception et coordination : Victor Hugo Espinosa et Marie Anne Le Meur.
- Dessins : Isabelle Nègre François.
- Contribution : enseignants et classes d'écoles et de collèges.
- Diffusion : téléchargement gratuit via internet.
- Contenu : 7 modules et 2 modules transversaux.
- Nous attendons vos critiques sur [contact@lairetmoi.org](mailto:contact@lairetmoi.org).

